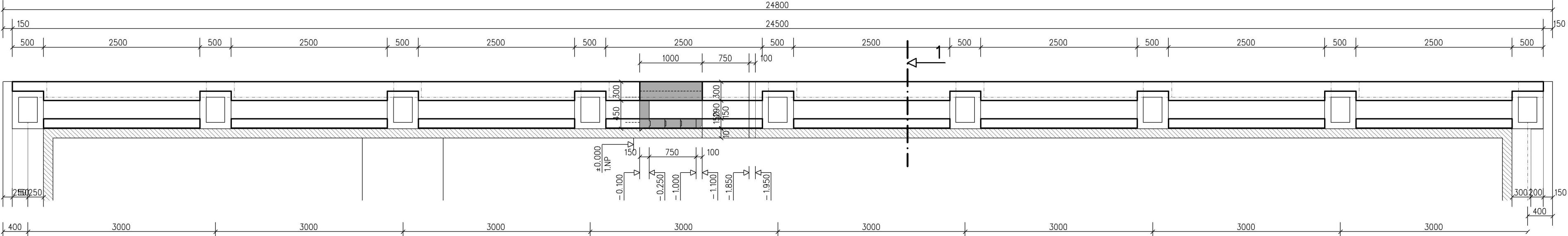
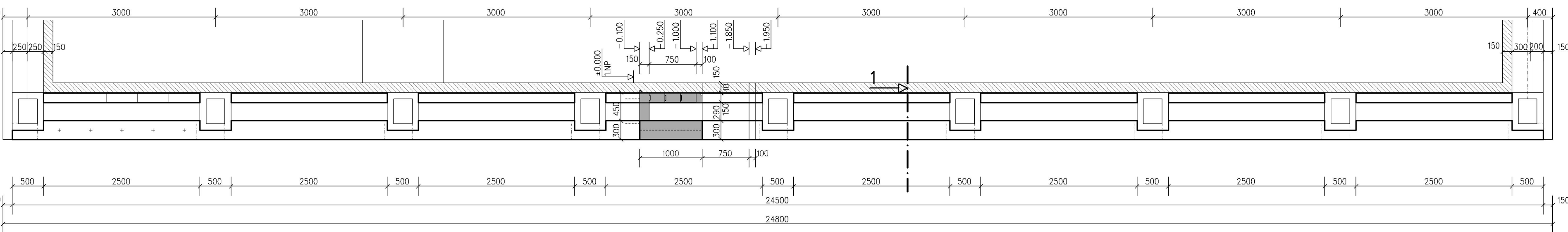


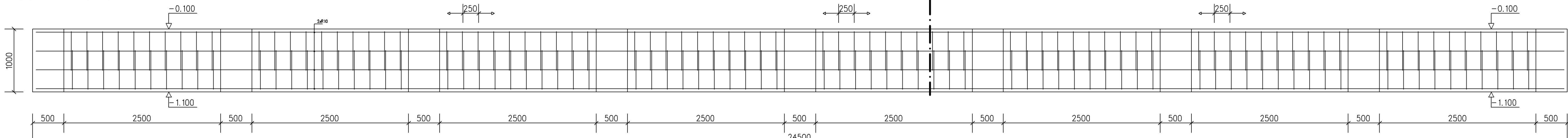
PŮDORYS ZÁKLADOVÉHO TRÁMU T1, M=1:50
ZÁPADNÍ STĚNA



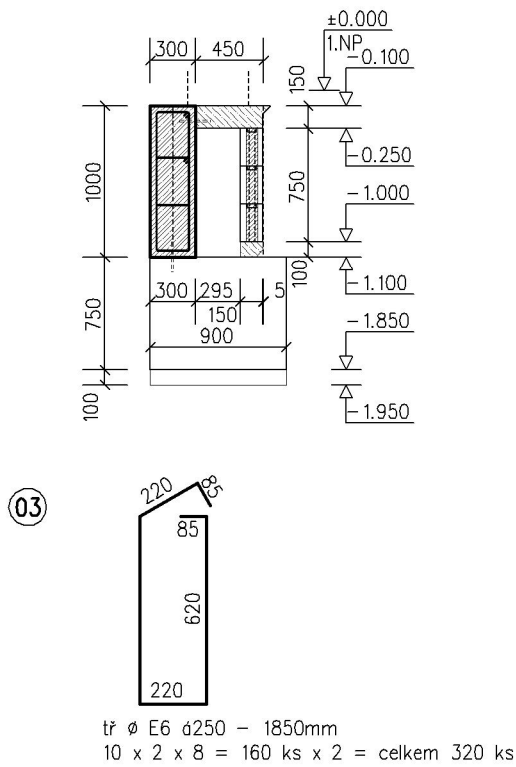
PŮDORYS ZÁKLADOVÉHO TRÁMU T1, M=1:50
VÝCHODNÍ STĚNA



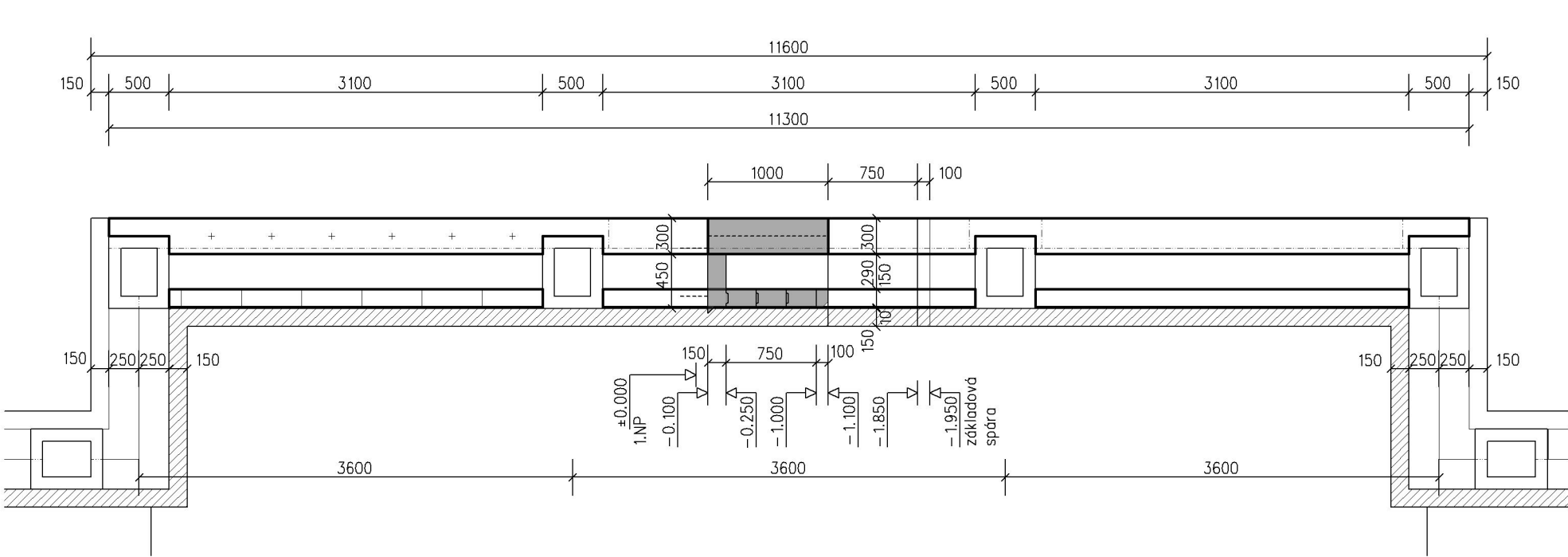
POHLED NA ZÁKLADOVÝ TRÁM T1, M=1:50
trám T1 (východ+západ) ... celkem 2ks



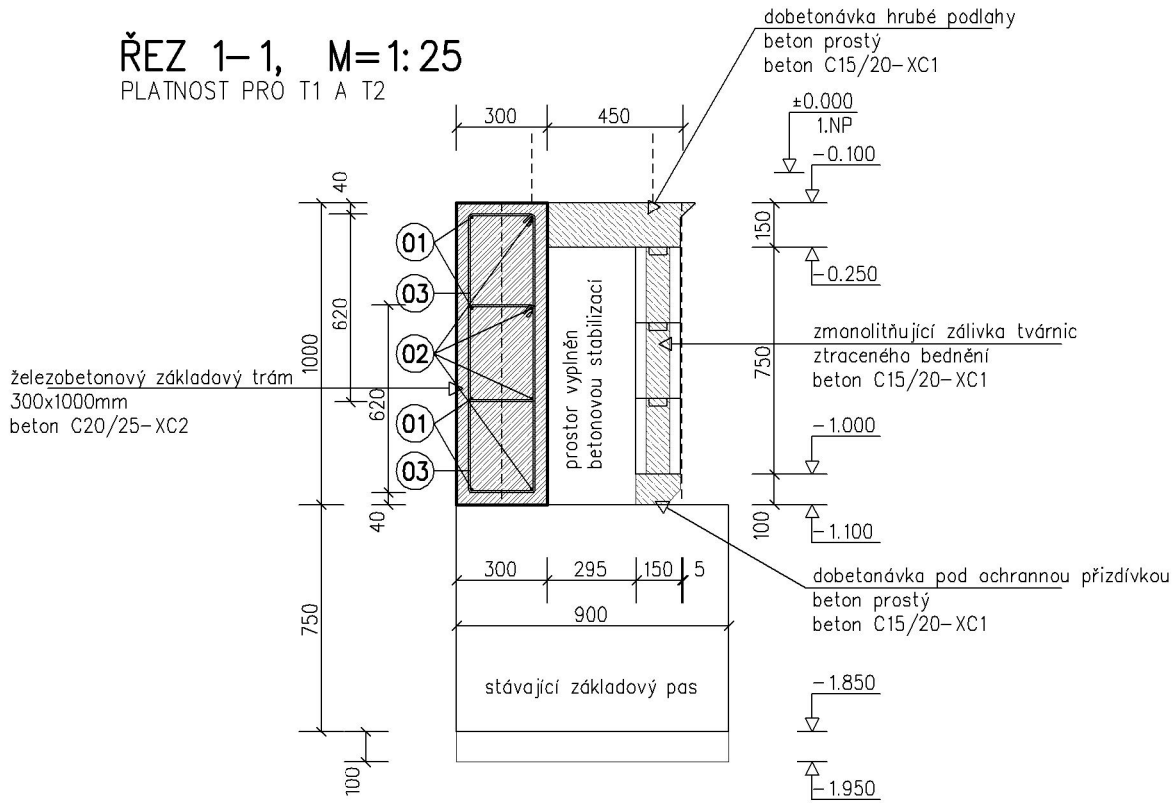
- 01 16R10-přesahy min. 600mm
4 x 27 bm = 108 bm x 2 = celkem 216 bm
- 02 16R10-2400mm
4 x 8 ks = 32 ks x 2 = celkem 64 ks



PŮDORYS ZÁKLADOVÉHO TRÁMU T2, M=1:50
JIŽNÍ STĚNA



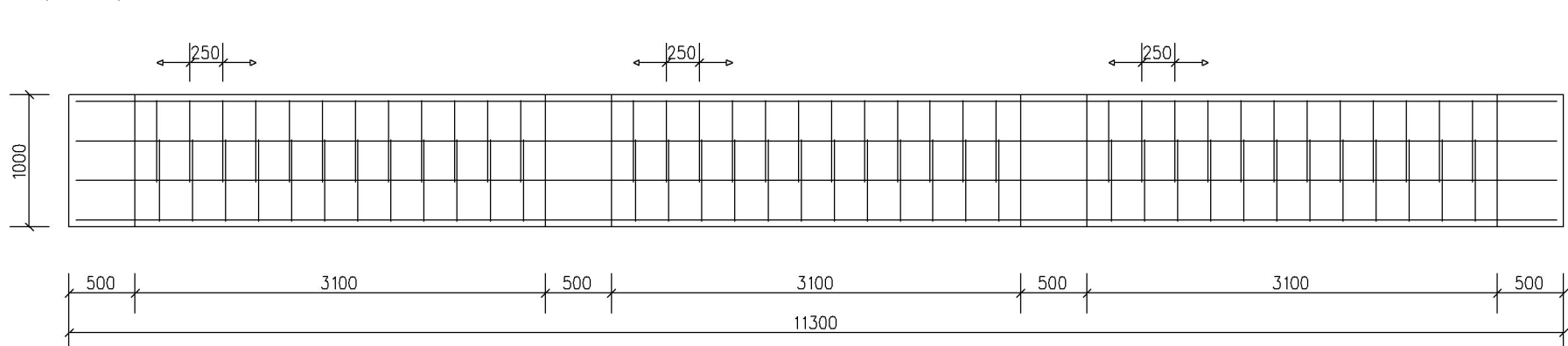
ŘEZ 1-1, M=1:25
PLATNOST PRO T1 A T2



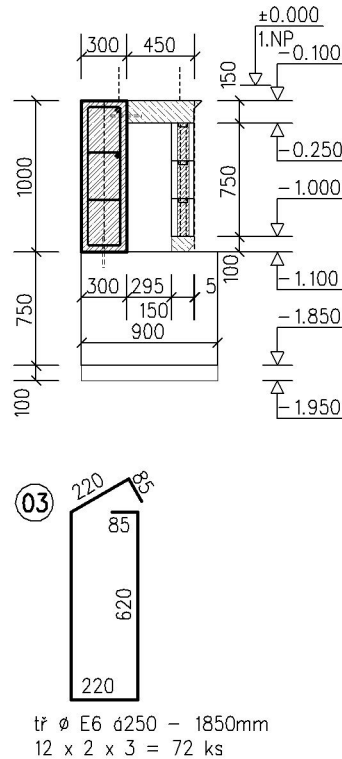
ČÍSLO	PROFIL	DÉLKA	POČET KUSŮ	DÉLKA CELKEM
01	R10	bm		R10
02	R10	2400	64	264.00
02*	R10	3000	12	36.00
03	E6	1850	392	725.20
Délka, Plocha celkem		(m,m²)	725.20	453.60
Hmotnost 1bm, 1m²		(kg/m, kg/m²)	0.222	0.617
Hmotnost dle profilu		(kg)	160.99	279.87
Hmotnost dle druhu oceli		(kg)	160.99	279.87
Hmotnost celkem		(kg)		440.86

rozměry třmínek jsou kátovány na vnější líc.

POHLED NA ZÁKLADOVÝ TRÁM T2, M=1:50
trám T2 (sever)




- 01 16R10-přesahy 600mm
4 x 12 bm = 48 bm
- 02* 16R10-3000mm
4 x 3 = 12 ks



Beton 20/25 XC2
Ocel: do Ø8 E-10 216
od Ø10 R-10 505

1.NP = ±0,000 = 188,100 Bpv

MANAŽER PROJEKTU: ING. MIROSLAVA HUBÁLKOVÁ			 DABONA <small>s.r.o.</small> Sokolovská 682 516 01 Rychtův nad Kněžnou kontakt: ++420 494 531 538 dabona@dabona.eu www.dabona.eu	
ZODPOVĚDNÝ PROJEKTANT ING. BOHUMIL RUSEK	VYPRACOVAL : PETR PROCHÁZKA	TECHNICKÁ KONTROLA ING. BOHUMIL RUSEK		
OBEC: NYMBURK		KRAJ: STŘEDOČESKÝ		
INVESTOR: Střední odborná škola a Střední odborné učiliště Nymburk				
NÁZEV AKCE: ZATEPLENÍ OBJEKTŮ ŠKOLY – SOŠ A SOU NYMBURK			ČÍSLO ZAKÁZKY	1268/I
OBJEKT: 005 – BUDOVA ŠKOLY, JIH			FORMÁT A4	6
ČÁST: TECHNICKÉ ŘEŠENÍ STAVBY–STAVEBNÉ KONSTRUKČNÍ ČÁST			DRUH PROJEKTU	DOKUM. PRO PS
NÁZEV VÝKRESU			DATUM	02/2013
ZÁKLADOVÉ KONSTRUKCE – NOVÝ STAV			MĚŘÍTKO	1:50 / 1:25
			ČÍSLO VÝKRESU	PÁŘE Č.:
			F.ST.02	

